

INMOVILIZADOR CERVICAL

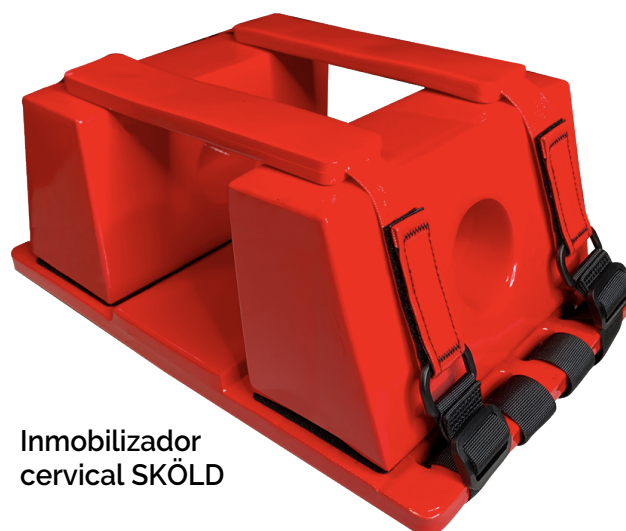
SK_HI

DESCRIPCIÓN

El inmovilizador lateral de cabeza **SKÖLD** es perfecto para ser utilizado en camillas rígidas (tablas espinales). Fabricado en cómoda espuma de alta densidad con terminación engomada. Su parte posterior con **refuerzo acolchado** permite suavizar la prolongada permanencia de cabeza del paciente

CARACTERÍSTICAS

- Fabricado en **Espuma de alta densidad**.
- No absorbe sangre ni fluidos corporales.
- Material hipoalergénico.
- No interfiere con **rayos X**, resonancia magnética ó procedimientos CT.
- La unidad incluye: 2 Almohadillas de apoyo (laterales) y correas de mentón y cabeza.
- **Color:** Rojo.
- **Medida:** 43,5 x 27 x 14 cm.
- **Peso:** 1.25 kg.
- Facil Limpieza.



Inmovilizador cervical SKÖLD

APROBACIONES

- EN ISO 14971:2012, EN 1041:2008.
- EN ISO 10993-1:2009/AC: 2010.
- EN ISO 10993-5:2009, EN ISO 10993-10:2010.
- EN 980:2008.
- Cumplimientos **FDA**
- Cumplimientos **CE**
- Cumplimientos **NOM**:
NORMA Oficial Mexicana **NOM-016-SSA3-2012**,
Que establece las características mínimas de **infraestructura** y equipamiento de **hospitales** y consultorios de atención médica especializada.



Orificio a la altura de los oídos, lo que permite un fácil monitoreo.



Desmontable/Ajustable con velcro.

